



AMA - ALBERA MONTI & ASSOCIATI

"Help our clients to design their environment"

1 Bastioni Porta Venezia, 20121 Milano

tel. + 39 02 8699 6574 - 6899 6670

fax + 39 02 8699 3527

Milano Roma Genova Palermo

www.alberamonti.it



ALBERA MONTI
& ASSOCIATI



European
Architects'
Alliance

EAA - EUROPEAN ARCHITECTS' ALLIANCE

www.eaa-eu.com

IA - GLOBAL ALLIANCE

United States, Latin America, Asia, Australia, Middle East, Africa

www.interiorarchitects.com/globalalliance/



European
Architects'
Alliance

Google™
2 Temporary Offices



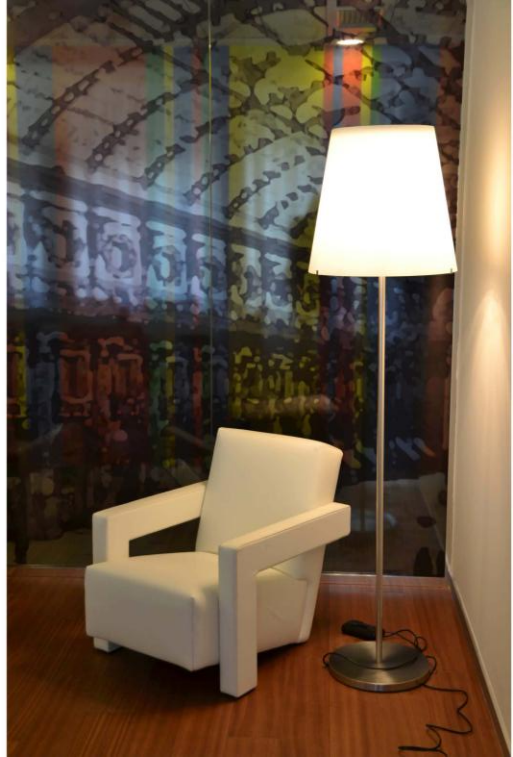


Google non è una azienda tradizionale e non vuole diventarlo e ciò si può percepire anche dai nuovi uffici. Un esempio, è ben rappresentato dagli ultimi uffici realizzati a Milano, dove il progetto rispecchia l'ambiente lavorativo informale e rilassato, ma vibrante di attività.

Le sale riunioni, tutte equipaggiate per videoconferenza, sono molto importanti per i rapporti con i clienti e i colleghi, per questa ragione ne sono state previste ovunque e di ogni dimensione, fino alle telephone booth che possono accogliere una o due persone per volta.

Google is not a conventional company, and does not intend to become one. This is readily apparent in their new offices for Google in Milan, where the design cultivates an energized and inspiring work environment that is relaxed, but focused and buzzing with activities.

Meeting rooms fitted with video-conferencing equipment are very important. Consequently there are a large number of small to medium-size meeting rooms situated throughout the office space.

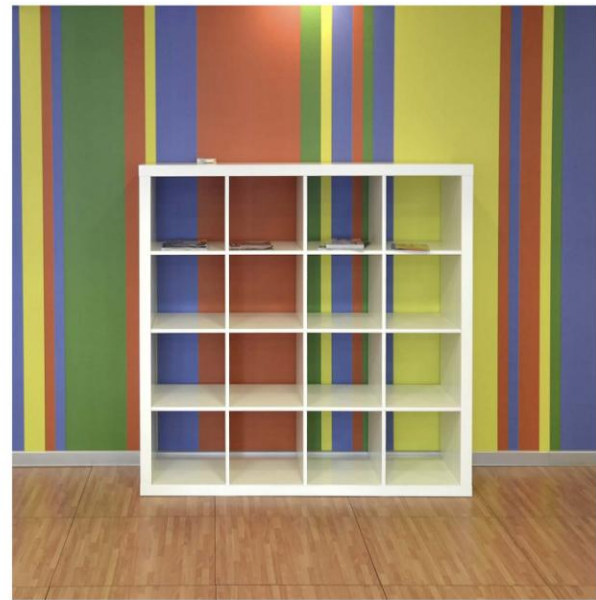




AMA ALBERA MONTI & ASSOCIATI

Le aree operative, progettate con criteri di alta efficienza, sono in grado di soddisfare immediatamente le necessità di riconfigurazione o di crescita del personale.

The working areas were designed with a high degree of space efficiency. Additionally, they had to be able to accommodate frequent staff rotation and growth.





Mentre il posto di lavoro deve essere il più neutro possibile, le aree di comunicazione e incontro devono essere attraenti e confortevoli per stimolare la creatività e lo spirito di innovazione e collaborazione.

La diversità delle aree comuni trasmette una grande varietà di stimoli, emozioni ed esperienze sensoriali.



While personal workspace needed to be functional and more neutral, communal areas had to offer strong visual and more aesthetically enjoyable and entertaining qualities to stimulate creativity, innovation and collaboration.

The diversity of the communal areas provides a great choice of distinctive emotional and visual experiences and activities.

