



AMA - ALBERA MONTI & ASSOCIATI

"Help our clients to design their environment"

1 Bastioni Porta Venezia, 20121 Milano

tel. + 39 02 8699 6574 - 6899 6670

fax + 39 02 8699 3527

Milano Roma Genova Palermo

www.alberamonti.it



EAA - EUROPEAN ARCHITECTS' ALLIANCE

www.eaa-eu.com

IA - GLOBAL ALLIANCE

United States, Latin America, Asia, Australia, Middle East, Africa

www.interiorarchitects.com/globalalliance/



PALAZZO VENEZIA





Palazzo Venezia è un nuovo edificio residenziale, realizzato in uno dei quartieri più centrali di Milano.

La progettazione, con richiami alle architetture signorili dei primi del Novecento, è di concezione avanzatissima, eco - compatibile nella scelta dei materiali e delle tecniche costruttive, estremamente efficiente da un punto di vista energetico.

La facciata ed i terrazzi sono rivestiti in marmo di Vicenza.

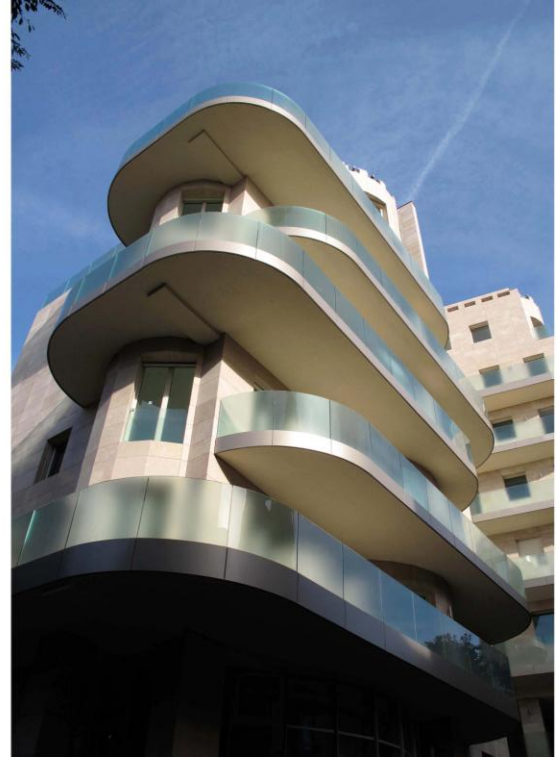
L'edificio è circondato da un giardino privato con alberi secolari ad alto fusto.

"Palazzo Venezia" is one of the very few new buildings completed in Milan's city centre.

Dedicated to those seeking a sophisticated urban life style, respectful of the environment, Palazzo Venezia's architecture takes inspiration from early 20th century mansions, while also designed to be thoroughly contemporary.

Facades and terraces are clad in marble from Vicenza.

Extensive and mature landscaped grounds surround the building





AMA ALBERA MONTI & ASSOCIATI

Il palazzo è a basso impatto ambientale. Tutte le unità abitative sono alimentate da un sistema centralizzato di raffrescamento e riscaldamento geotermico, che utilizza l'acqua di falda. La climatizzazione estiva ed invernale all'interno degli appartamenti è garantita tramite irraggiamento con pannelli sotto-pavimento ed integrata da un sistema di ricambio d'aria, che ne regola anche l'umidità.

Green systems are distinguishing design traits of this project: green roofs and gardens to reduce direct solar gain; geothermal heat pump exchange and radiant flooring for both heating and cooling; high performance curtain-wall and triple-glazed windows; sun shading devices; recycled water distribution for water closets, washing machines and irrigation.





AMA ALBERA MONTI & ASSOCIATI

